

ЦЕНТРАЛИЗОВАННАЯ СИСТЕМА СМАЗКИ С20S



Архангельск (8182)63-90-72
Астана (7172)727-132
Астрахань (8512)99-46-04
Барнаул (3852)73-04-60
Белгород (4722)40-23-64
Брянск (4832)59-03-52
Владивосток (423)249-28-31
Волгоград (844)278-03-48
Вологда (8172)26-41-59
Воронеж (473)204-51-73
Екатеринбург (343)384-55-89
Иваново (4932)77-34-06

Ижевск (3412)26-03-58
Иркутск (395)279-98-46
Казань (843)206-01-48
Калининград (4012)72-03-81
Калуга (4842)92-23-67
Кемерово (3842)65-04-62
Киров (8332)68-02-04
Краснодар (861)203-40-90
Красноярск (391)204-63-61
Курск (4712)77-13-04
Липецк (4742)52-20-81

Киргизия (996)312-96-26-47

Магнитогорск (3519)55-03-13
Москва (495)268-04-70
Мурманск (8152)59-64-93
Набережные Челны (8552)20-53-41
Нижний Новгород (831)429-08-12
Новокузнецк (3843)20-46-81
Новосибирск (383)227-86-73
Омск (3812)21-46-40
Орел (4862)44-53-42
Оренбург (3532)37-68-04
Пенза (8412)22-31-16

Россия (495)268-04-70

Пермь (342)205-81-47
Ростов-на-Дону (863)308-18-15
Рязань (4912)46-61-64
Самара (846)206-03-16
Санкт-Петербург (812)309-46-40
Саратов (845)249-38-78
Севастополь (8692)22-31-93
Симферополь (3652)67-13-56
Смоленск (4812)29-41-54
Сочи (862)225-72-31
Ставрополь (8652)20-65-13

Казахстан (772)734-952-31

Сургут (3462)77-98-35
Тверь (4822)63-31-35
Томск (3822)98-41-53
Тула (4872)74-02-29
Тюмень (3452)66-21-18
Ульяновск (8422)24-23-59
Уфа (347)229-48-12
Хабаровск (4212)92-98-04
Челябинск (351)202-03-61
Череповец (8202)49-02-64
Ярославль (4852)69-52-93

<https://raasm.nt-rt.ru> || rmf@nt-rt.ru

SERIES C20S MOTOR-OPERATED

WITH RADIAL PISTONS

Compact motor-operated pumps, equipped with line inverter mounted on the main body of the pump.

They have a sturdy and compact base in nickel-plated aluminium alloy, radially fitted with pumping elements in galvanized hardened steel. The epoxy powder painted lubricant tank is available in 3 different sizes: 10, 30 and 70 litres. Two electric motors (three-phase) are available with 4 poles or 6 poles, to which gearmotors with ratios of 35:1 and 70:1 are coupled. These all specifics allow a wide combination of tanks, motors and gear motors to meet all end-users' needs.



TECHNICAL CHARACTERISTICS

Max. delivery	*	108 cm ³ /min
Max. working pressure		400 bar adjustable
Tank capacity		10-30-70 litres
Ratio of reducer in pump		35:1 - 70:1
Filling union		F 1/2" G
Lubricant outlet union		F 1/4" G
Pumping unit delivery		P/N 2081100 - 1 cm ³ /cycle
Temperature		-25 °C / +60 °C
Lubricant		Oil > 40 cSt - Greases max NLGI 2
Electric min. level control		Supplied
Electric min. max. level control		On request
Motor		Power: 0,25 kW
		230/400 V AC - 50 Hz - 275/480 V AC - 60 Hz *
		6 poles motor: 870 ÷ 1100 rpm
		4 poles motor: 1370 ÷ 1660 rpm
Materials		protection: IP 55
		base: aluminum alloy
		moving parts: steel
		pumping piston: hardened steel
		reservoir: painted steel

* Approx. delivery with grease NLGI 2 a 18 °C. (The lubricant must have technical characteristics in compliance with working temperature).

* Different rated voltages have to be indicated in the purchase order.

P/N		Tank capacity (litres)	No. pumping elements	Reducer ratio	Motor	Delivery (cm ³ /min)
Grease	Oil					
2070080	2070440	10	2	70:1	6 poles	28
2070200	2070560	30	2	70:1	6 poles	28
2070020	2070380	10	2	70:1	4 poles	40
2070140	2070500	30	2	70:1	4 poles	40
2070110	2070470	10	4	70:1	6 poles	56
2070230	2070590	30	4	70:1	6 poles	56
2070350	2070710	70	4	70:1	6 poles	56
2070050	2070410	10	4	70:1	4 poles	80
2070170	2070530	30	4	70:1	4 poles	80
2070290	2070650	70	4	70:1	4 poles	80
2070065	2070425	10	2	35:1	6 poles	54
2070185	2070545	30	2	35:1	6 poles	54
2070095	2070455	10	4	35:1	6 poles	108
2070215	2070575	30	4	35:1	6 poles	108
2070335	2070695	70	4	35:1	6 poles	108

STANDARD EQUIPMENT



Low level capacitive sensor.



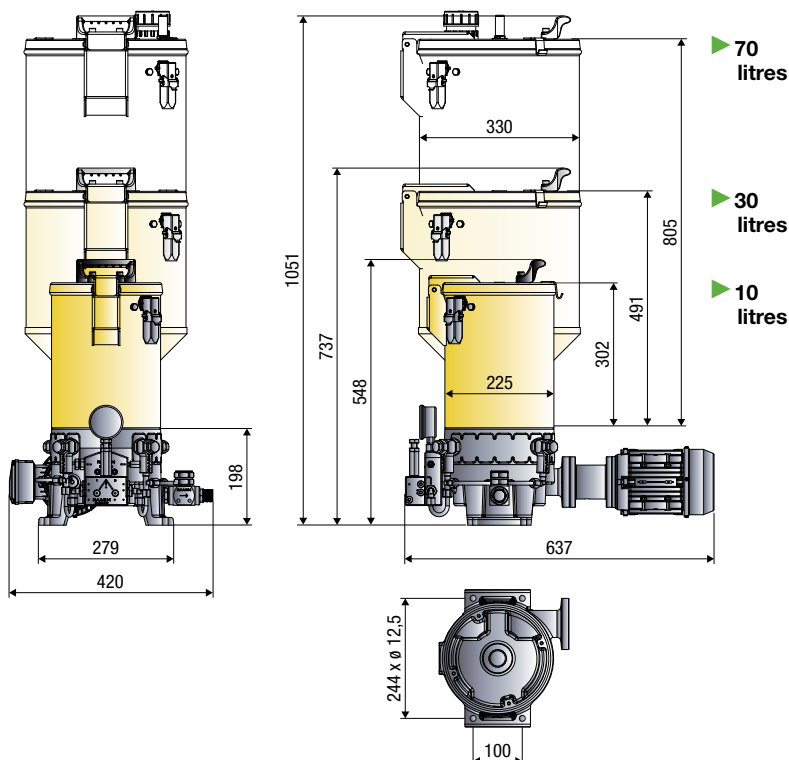
Visual level indicator for oil and grease.

ON REQUEST



High level capacitive sensor.

OVERALL DIMENSIONS (mm)

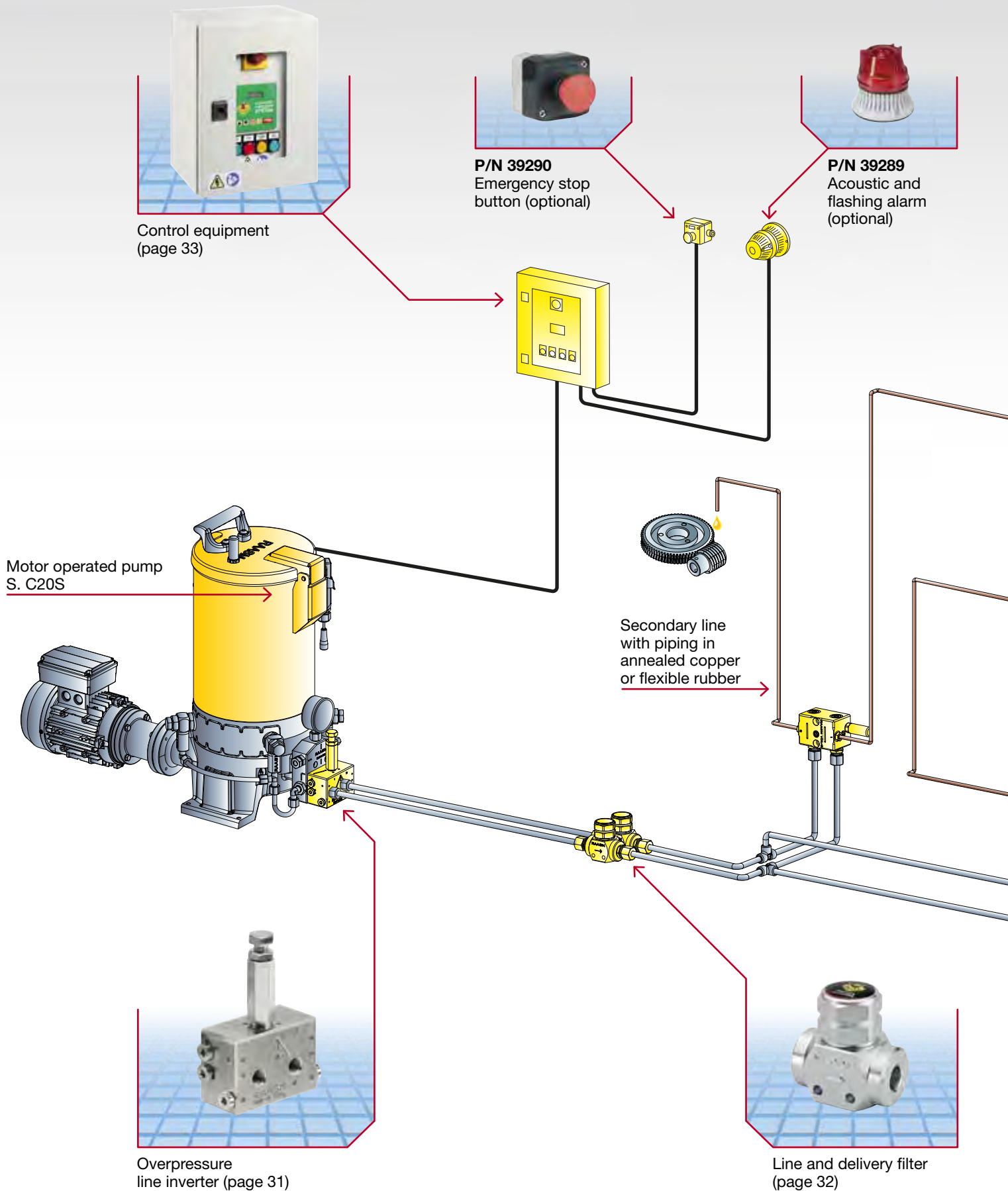


	10 litres	
	Grease	Oil
Packing-m ³	1-0,152	1-0,152
Net weight kg	29,5	29,3
Gross weight kg	41,3	41,1

	30 litres	
	Grease	Oil
Packing-m ³	1-0,208	1-0,208
Net weight kg	34,7	34,4
Gross weight kg	46,9	46,6

	70 litres	
	Grease	Oil
Packing-m ³	1-0,296	1-0,296
Net weight kg	39,2	38,5
Gross weight kg	52	51,3

Type of lubrication system with



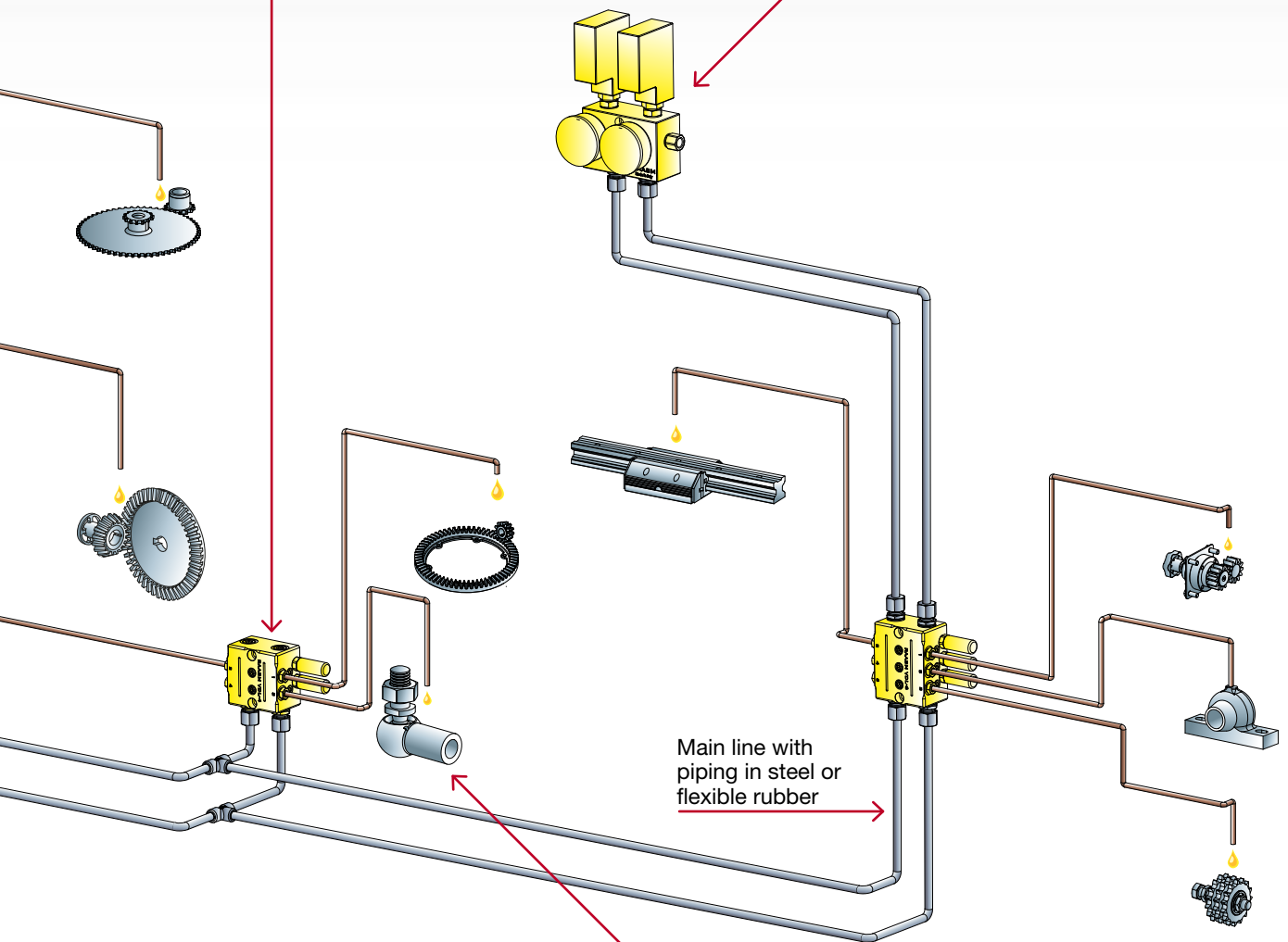
MOTOR-OPERATED PUMP SERIES C20S



Volumetric distributor
Series VDL-M (page 28-29)



Line and pressure switch
(page 32)



Main line with
piping in steel or
flexible rubber

Lube point: In the plant are represented some types of moving parts that need to be lubricated



Архангельск (8182)63-90-72
Астана (7172)727-132
Астрахань (8512)99-46-04
Барнаул (3852)73-04-60
Белгород (4722)40-23-64
Брянск (4832)59-03-52
Владивосток (423)249-28-31
Волгоград (844)278-03-48
Вологда (8172)26-41-59
Воронеж (473)204-51-73
Екатеринбург (343)384-55-89
Иваново (4932)77-34-06

Ижевск (3412)26-03-58
Иркутск (395)279-98-46
Казань (843)206-01-48
Калининград (4012)72-03-81
Калуга (4842)92-23-67
Кемерово (3842)65-04-62
Киров (8332)68-02-04
Краснодар (861)203-40-90
Красноярск (391)204-63-61
Курск (4712)77-13-04
Липецк (4742)52-20-81

Киргизия (996)312-96-26-47

Магнитогорск (3519)55-03-13
Москва (495)268-04-70
Мурманск (8152)59-64-93
Набережные Челны (8552)20-53-41
Нижний Новгород (831)429-08-12
Новокузнецк (3843)20-46-81
Новосибирск (383)227-86-73
Омск (3812)21-46-40
Орел (4862)44-53-42
Оренбург (3532)37-68-04
Пенза (8412)22-31-16

Россия (495)268-04-70

Пермь (342)205-81-47
Ростов-на-Дону (863)308-18-15
Рязань (4912)46-61-64
Самара (846)206-03-16
Санкт-Петербург (812)309-46-40
Саратов (845)249-38-78
Севастополь (8692)22-31-93
Симферополь (3652)67-13-56
Смоленск (4812)29-41-54
Сочи (862)225-72-31
Ставрополь (8652)20-65-13

Казахстан (772)734-952-31

Сургут (3462)77-98-35
Тверь (4822)63-31-35
Томск (3822)98-41-53
Тула (4872)74-02-29
Тюмень (3452)66-21-18
Ульяновск (8422)24-23-59
Уфа (347)229-48-12
Хабаровск (4212)92-98-04
Челябинск (351)202-03-61
Череповец (8202)49-02-64
Ярославль (4852)69-52-93

<https://raasm.nt-rt.ru> || rmf@nt-rt.ru