

МОТОРИЗОВАННЫЕ ГИДРАВЛИЧЕСКИЕ РАЗДАТОЧНЫЕ КАТУШКИ



Архангельск (8182)63-90-72
Астана (7172)727-132
Астрахань (8512)99-46-04
Барнаул (3852)73-04-60
Белгород (4722)40-23-64
Брянск (4832)59-03-52
Владивосток (423)249-28-31
Волгоград (844)278-03-48
Вологда (8172)26-41-59
Воронеж (473)204-51-73
Екатеринбург (343)384-55-89
Иваново (4932)77-34-06

Ижевск (3412)26-03-58
Иркутск (395)279-98-46
Казань (843)206-01-48
Калининград (4012)72-03-81
Калуга (4842)92-23-67
Кемерово (3842)65-04-62
Киров (8332)68-02-04
Краснодар (861)203-40-90
Красноярск (391)204-63-61
Курск (4712)77-13-04
Липецк (4742)52-20-81

Киргизия (996)312-96-26-47

Магнитогорск (3519)55-03-13
Москва (495)268-04-70
Мурманск (8152)59-64-93
Набережные Челны (8552)20-53-41
Нижний Новгород (831)429-08-12
Новокузнецк (3843)20-46-81
Новосибирск (383)227-86-73
Омск (3812)21-46-40
Орел (4862)44-53-42
Оренбург (3532)37-68-04
Пенза (8412)22-31-16

Россия (495)268-04-70

Пермь (342)205-81-47
Ростов-на-Дону (863)308-18-15
Рязань (4912)46-61-64
Самара (846)206-03-16
Санкт-Петербург (812)309-46-40
Саратов (845)249-38-78
Севастополь (8692)22-31-93
Симферополь (3652)67-13-56
Смоленск (4812)29-41-54
Сочи (862)225-72-31
Ставрополь (8652)20-65-13

Казахстан (772)734-952-31

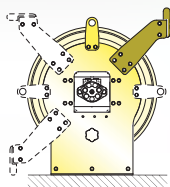
Сургут (3462)77-98-35
Тверь (4822)63-31-35
Томск (3822)98-41-53
Тула (4872)74-02-29
Тюмень (3452)66-21-18
Ульяновск (8422)24-23-59
Уфа (347)229-48-12
Хабаровск (4212)92-98-04
Челябинск (351)202-03-61
Череповец (8202)49-02-64
Ярославль (4852)69-52-93

МОТОРИЗОВАННЫЕ ГИДРАВЛИЧЕСКИЕ РАЗДАТОЧНЫЕ КАТУШКИ

S. 617 ГИДРАВЛИЧЕСКИЙ

S. 637 ГИДРАВЛИЧЕСКИЙ

Поворачиваемые рычаги
можно легко установить
в любое положение в
зависимости от потребностей.

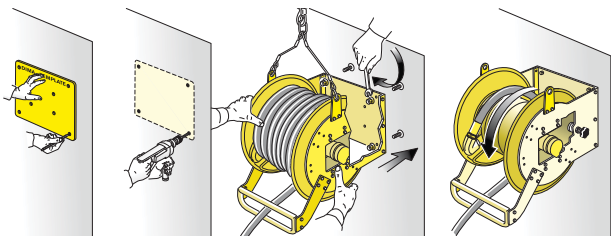


ГИДРАВЛИЧЕСКИЙ Артикул	Крепление		ГИДРАВЛИЧЕСКИЙ Артикул	Крепление	
	Вход	Выход		Вход	Выход

Воздух-Вода 20 бар - шарнир из латуни - прокладки из "вайтона"	8617.100	F1"G	F1"G	8637.100	F1"G	F1"G
Вода при 130° С 100 бар - шарнир из нержавеющей стали AISI 304 - прокладки из "вайтона"	8617.200	F1"G	F1"G	8637.200	F1"G	F1"G
Масло и сходные материалы 150 бар - шарнир из углеродистой стали - прокладки из "полиуретана"	8617.400	F1"G	F1"G	8637.400	F1"G	F1"G
Консистентная смазка 400 бар - шарнир из углеродистой стали - прокладки из "полиуретана"	8617.500	F1"G	F1"G	8637.500	F1"G	F1"G
Дизельное топливо 10 бар - шарнир из углеродистой стали - прокладки из "вайтона"	8617.600	F1.1/2"G	F1.1/2"G	8637.600	F1.1/2"G	F1.1/2"G

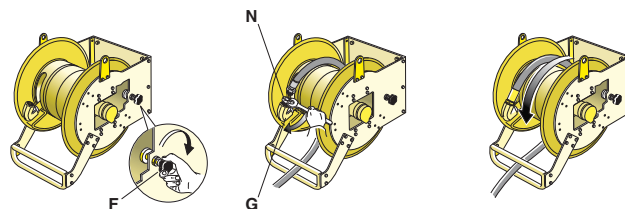
НАСТЕННАЯ УСТАНОВКА

Выбрав оптимальное положение, проверив структуру и толщину стены и пометив отверстия для накладок (см.кондуктор, приложенный к вашей раздаточной катушке) и проверив, что не будут повреждены гидравлические шланги или электрические провода, приступайте к выполнению отверстий. Прикрепите накладки к стене и вставьте раздаточную катушку в специальные гнезда. Затяните 4 крепежные гайки.

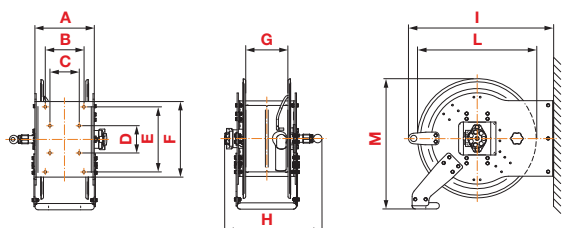


ШЛАНГ - СОЕДИНЕНИЕ 1"

Перед проведением операции удостоверьтесь, что раздаточная катушка заблокирована при помощи стояночного тормоза **F**. Привинтите при использовании герметика к колону на выходе **G** переходник **N**. Прикрепите шланг к переходнику **N**.



ГАБАРИТНЫЕ РАЗМЕРЫ ГИДРАВЛИЧЕСКОЙ РАЗДАТОЧНОЙ КАТУШКИ



Арт.	A	B	C	D	E	F	G	H	I	L	M	1-м ³	Кг
S. 617	283	185	140	130	310	360	220	463	692	570	621	0,310	от 55 до 86
S. 637	467	370	140	130	310	360	400	649	692	570	621	0,473	от 75 до 137

СЕРИЯ 700

Катушки для шлангов с гидравлическим двигателем - это удобное и простое решение проблемы управления шлангом. Размотка шланга происходит вручную, в то время как перемотка производится с помощью гидравлического двигателя, подключенного к специальному блоку управления.



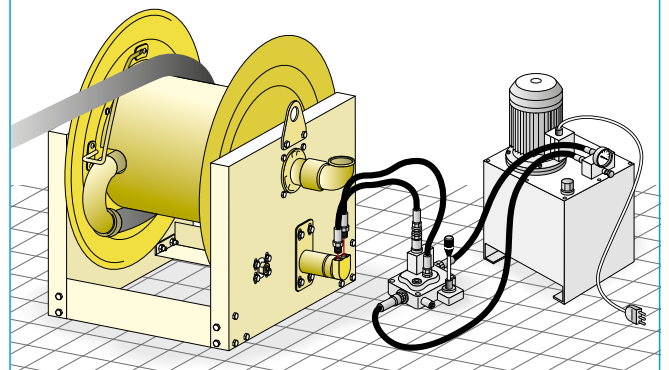
	ширина 270 mm	ширина 410 mm	ширина 550 mm	ширина 690 mm	Крепление	
					Вход	Выход
20 бар Воздух-вода дизельное топливо - шарнирное соединение алюминиевое - уплотнения из вайтона	7721801.100	7741801.100	7751801.100	7771801.100	2"	2"
70 бар Масло и сходные материалы - шарниры из углеродистой стали - уплотнения из вайтона	7721801.400	7741801.400	7751801.400	7771801.400	2"	2"

ЕМКОСТЬ БАРАБАНА					
Ø HOSE	Ø HOSE EXT.	L270	L410	L550	L690
3/8"	17 mm	160 m	290 m	420 m	550 m
1/2"	20 mm	110 m	180 m	280 m	350 m
3/4"	27 mm	65 m	120 m	180 m	244 m
1"	34 mm	30 m	60 m	100 m	134 m
1.1/4"	43 mm	20 m	35 m	60 m	84 m
1.1/2"	50 mm	15 m	30 m	50 m	75 m
2"	63 mm	10 m	20 m	30 m	43 m

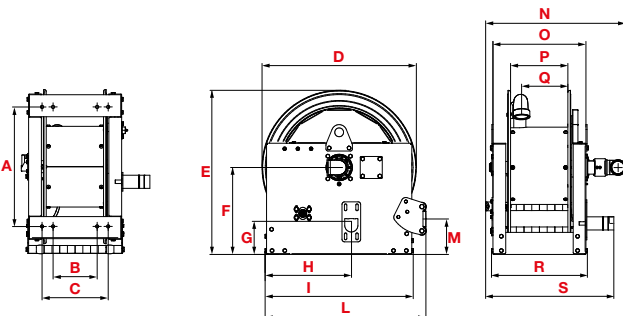
Подача катушки гидравлического шланга

Гидравлический двигатель должен быть подключен к специальному блоку управления, оснащенный насосом с электродвигателем, баком для гидравлического масла и системой управления, управляемой пользователем для перемотки шланга.

ГИДРАВЛИЧЕСКИЙ ДВИГАТЕЛЬ, МАКСИМАЛЬНОЕ ДАВЛЕНИЕ МАСЛА 170 БАР ПРИ ПОДАЧЕ 5 Л/МИН



ГАБАРИТНЫЕ РАЗМЕРЫ



P/N	A	B	C	D	E	F	G	H	I	L	M	N	O	P	Q	R	S	1-m³	Kg
L 270	542	200	300	700	760	410	150	390	670	730	160	640	422	260	210	435	555	0,53	91
L 410	542	340	440	700	760	410	150	390	670	730	160	782	562	398	350	575	695	0,63	102
L 550	542	480	580	700	760	410	150	390	670	730	160	920	705	538	490	717	840	0,73	109
L 690	542	620	720	700	760	410	150	390	670	730	160	1060	842	680	630	855	975	0,82	125



Архангельск (8182)63-90-72
Астана (7172)727-132
Астрахань (8512)99-46-04
Барнаул (3852)73-04-60
Белгород (4722)40-23-64
Брянск (4832)59-03-52
Владивосток (423)249-28-31
Волгоград (844)278-03-48
Вологда (8172)26-41-59
Воронеж (473)204-51-73
Екатеринбург (343)384-55-89
Иваново (4932)77-34-06

Ижевск (3412)26-03-58
Иркутск (395)279-98-46
Казань (843)206-01-48
Калининград (4012)72-03-81
Калуга (4842)92-23-67
Кемерово (3842)65-04-62
Киров (8332)68-02-04
Краснодар (861)203-40-90
Красноярск (391)204-63-61
Курск (4712)77-13-04
Липецк (4742)52-20-81

Киргизия (996)312-96-26-47

Магнитогорск (3519)55-03-13
Москва (495)268-04-70
Мурманск (8152)59-64-93
Набережные Челны (8552)20-53-41
Нижний Новгород (831)429-08-12
Новокузнецк (3843)20-46-81
Новосибирск (383)227-86-73
Омск (3812)21-46-40
Орел (4862)44-53-42
Оренбург (3532)37-68-04
Пенза (8412)22-31-16

Россия (495)268-04-70

Пермь (342)205-81-47
Ростов-на-Дону (863)308-18-15
Рязань (4912)46-61-64
Самара (846)206-03-16
Санкт-Петербург (812)309-46-40
Саратов (845)249-38-78
Севастополь (8692)22-31-93
Симферополь (3652)67-13-56
Смоленск (4812)29-41-54
Сочи (862)225-72-31
Ставрополь (8652)20-65-13

Казахстан (772)734-952-31

Сургут (3462)77-98-35
Тверь (4822)63-31-35
Томск (3822)98-41-53
Тула (4872)74-02-29
Тюмень (3452)66-21-18
Ульяновск (8422)24-23-59
Уфа (347)229-48-12
Хабаровск (4212)92-98-04
Челябинск (351)202-03-61
Череповец (8202)49-02-64
Ярославль (4852)69-52-93