

МОТОРИЗОВАННЫЕ ПНЕВМАТИЧЕСКИЕ РАЗДАТОЧНЫЕ КАТУШКИ



Архангельск (8182)63-90-72
Астана (7172)727-132
Астрахань (8512)99-46-04
Барнаул (3852)73-04-60
Белгород (4722)40-23-64
Брянск (4832)59-03-52
Владивосток (423)249-28-31
Волгоград (844)278-03-48
Вологда (8172)26-41-59
Воронеж (473)204-51-73
Екатеринбург (343)384-55-89
Иваново (4932)77-34-06

Ижевск (3412)26-03-58
Иркутск (395)279-98-46
Казань (843)206-01-48
Калининград (4012)72-03-81
Калуга (4842)92-23-67
Кемерово (3842)65-04-62
Киров (8332)68-02-04
Краснодар (861)203-40-90
Красноярск (391)204-63-61
Курск (4712)77-13-04
Липецк (4742)52-20-81

Киргизия (996)312-96-26-47

Магнитогорск (3519)55-03-13
Москва (495)268-04-70
Мурманск (8152)59-64-93
Набережные Челны (8552)20-53-41
Нижний Новгород (831)429-08-12
Новокузнецк (3843)20-46-81
Новосибирск (383)227-86-73
Омск (3812)21-46-40
Орел (4862)44-53-42
Оренбург (3532)37-68-04
Пенза (8412)22-31-16

Россия (495)268-04-70

Пермь (342)205-81-47
Ростов-на-Дону (863)308-18-15
Рязань (4912)46-61-64
Самара (846)206-03-16
Санкт-Петербург (812)309-46-40
Саратов (845)249-38-78
Севастополь (8692)22-31-93
Симферополь (3652)67-13-56
Смоленск (4812)29-41-54
Сочи (862)225-72-31
Ставрополь (8652)20-65-13

Казахстан (772)734-952-31

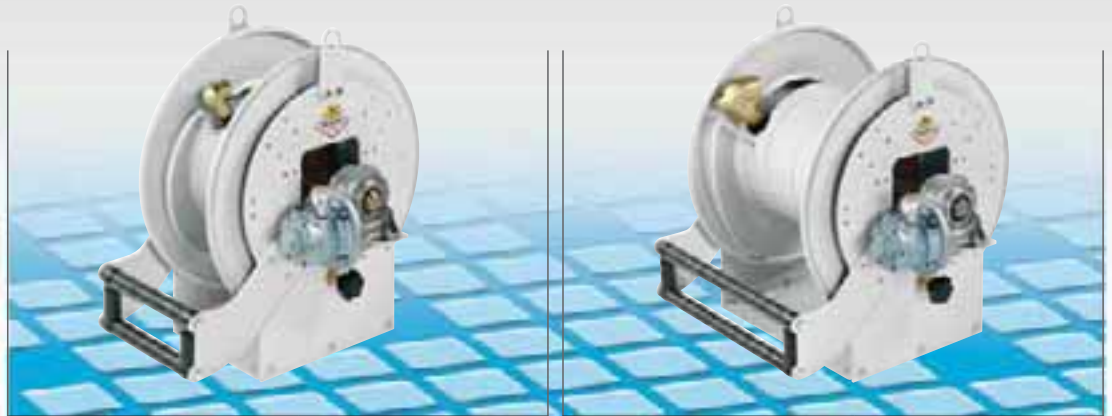
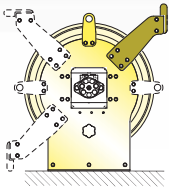
Сургут (3462)77-98-35
Тверь (4822)63-31-35
Томск (3822)98-41-53
Тула (4872)74-02-29
Тюмень (3452)66-21-18
Ульяновск (8422)24-23-59
Уфа (347)229-48-12
Хабаровск (4212)92-98-04
Челябинск (351)202-03-61
Череповец (8202)49-02-64
Ярославль (4852)69-52-93

МОТОРИЗОВАННЫЕ ПНЕВМАТИЧЕСКИЕ РАЗДАТОЧНЫЕ КАТУШКИ

S. 618 ПНЕВМАТИЧЕСКИЙ

S. 638 ПНЕВМАТИЧЕСКИЙ

Поворачиваемые рычаги
можно легко установить
в любое положение в
зависимости от потребностей.

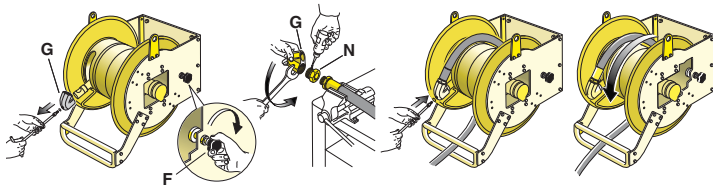


ПНЕВМАТИЧЕСКИЙ Артикул	Крепление		ПНЕВМАТИЧЕСКИЙ Артикул	Крепление	
	Вход	Выход		Вход	Выход

Воздух-Вода 20 бар - шарнир из латуни - прокладки из "вайтона"	8618.100	F1"G	F1"G	8638.100	F1"G	F1"G
Вода при 130° с 100 бар - шарнир из нержавеющей стали AISI 304 - прокладки из "вайтона"	8618.200	F1"G	F1"G	8638.200	F1"G	F1"G
Масло и сходные материалы 150 бар - шарнир из углеродистой стали - прокладки из "полиуретана"	8618.400	F1"G	F1"G	8638.400	F1"G	F1"G
Консистентная смазка 400 бар - шарнир из углеродистой стали - прокладки из "полиуретана"	8618.500	F1"G	F1"G	8638.500	F1"G	F1"G
Дизельное топливо 10 бар - шарнир из латуни - прокладки из "вайтона"	8618.600	F1"G	F1"G	8638.600	F1"G	F1"G

ШЛАНГ - КРЕПЛЕНИЕ 1.1/2"

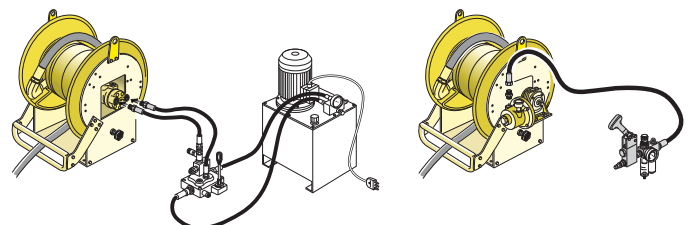
Перед проведением операции удостоверьтесь, что раздаточная катушка заблокирована при помощи стояночного тормоза **F**. Снимите выходное колено **G**. Привинтите с использованием герметика к выходному колену **G** переходник **N**. Прикрепите шланг к переходнику **N**. (Шланги 1.1/2" должны привинчиваться непосредственно к колену **G**). Вновь установите колено **G** с узлами в сборе.



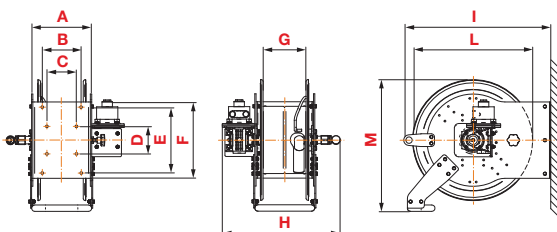
ПИТАНИЕ

Питание на гидравлические раздаточные катушки подается при помощи устройства управления с электрического или моторизованного блока управления (устройство управления и блок управления не входят в оснастку).

Питание на пневматические раздаточные катушки подается при помощи устройства управления путем прямого подсоединения к системе сжатого воздуха (устройство управления не входит в оснастку).



ГАБАРИТНЫЕ РАЗМЕРЫ ПНЕВМАТИЧЕСКОГО РАЗДАТОЧНОЙ КАТУШКИ



ГИДРАВЛИЧЕСКИЕ РАЗДАТОЧНЫЕ КАТУШКИ
Макс. давление масла 170 бар для питания
5 л/мин.

ПНЕВМАТИЧЕСКИЕ РАЗДАТОЧНЫЕ КАТУШКИ
Макс. давление воздуха 7 бар при расходе
2000 л/мин.

Арт.	A	B	C	D	E	F	G	H	I	L	M	1-м ³	Кг
S. 618	283	185	140	130	310	360	220	555	692	570	621	0,310	от 51 до 82
S. 638	467	370	140	130	310	360	400	740	692	570	621	0,473	от 71 до 133

СЕРИЯ 700

Катушки для шлангов с пневматическим двигателем - это удобное и простое решение проблемы управления шлангом. Разматывание шланга происходит вручную, в то время как перемотка производится с помощью пневмомотора, подключенного к системе подачи сжатого воздуха, как показано на рисунке ниже.

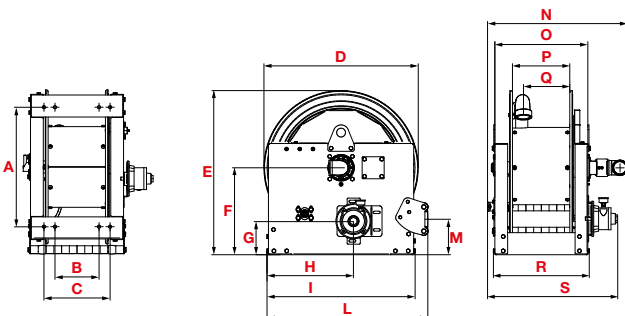


	ширина 270 mm	ширина 410 mm	ширина 550 mm	ширина 690 mm	Крепление	
					Вход	Выход
20 бар Воздух-вода ДИЗЕЛЬНОЕ ТОПЛИВО - шарнирное соединение алюминиевое - уплотнения из вайтона	7721901.100	7741901.100	7751901.100	7771901.100	2"	2"
70 бар Масло и сходные материалы - шарниры из углеродистой стали - уплотнения из вайтона	7721901.400	7741901.400	7751901.400	7771901.400	2"	2"

ЕМКОСТЬ БАРАБАНА

Ø HOSE	Ø HOSE EXT.	L270	L410	L550	L690
3/8"	17 mm	160 m	290 m	420 m	550 m
1/2"	20 mm	110 m	180 m	280 m	350 m
3/4"	27 mm	65 m	120 m	180 m	244 m
1"	34 mm	30 m	60 m	100 m	134 m
1.1/4"	43 mm	20 m	35 m	60 m	84 m
1.1/2"	50 mm	15 m	30 m	50 m	75 m
2"	63 mm	10 m	20 m	30 m	43 m

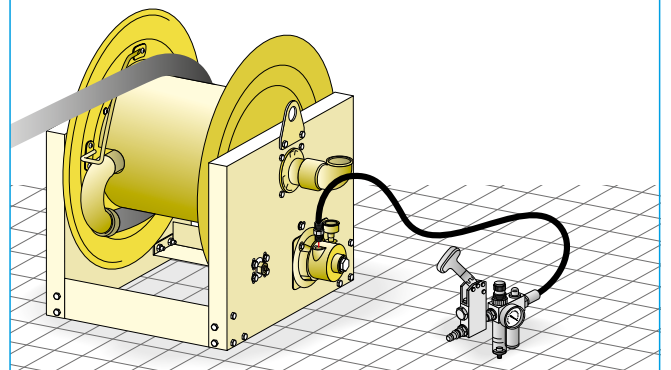
ГАБАРИТНЫЕ РАЗМЕРЫ



Подача катушки пневматического шланга

Катушка шланга с пневмомотором должна быть подключена к системе подачи сжатого воздуха, между которой должен быть установлен кран открытия/закрытия и регулятор давления для управления усилием и скоростью перемотки.

ПНЕВМАТИЧЕСКИЙ ДВИГАТЕЛЬ, РАБОЧЕЕ ДАВЛЕНИЕ МАКС. 7 БАР ПРИ РАСХОДЕ 2000 Л/МИН



P/N	A	B	C	D	E	F	G	H	I	L	M	N	O	P	Q	R	S	1-м³	Kg
L 270	542	200	300	700	760	410	150	390	670	730	160	640	422	260	210	435	565	0,53	98
L 410	542	340	440	700	760	410	150	390	670	730	160	782	562	398	350	575	700	0,63	109
L 550	542	480	580	700	760	410	150	390	670	730	160	920	705	538	490	717	845	0,73	116
L 690	542	620	720	700	760	410	150	390	670	730	160	1060	842	680	630	855	985	0,82	131



Архангельск (8182)63-90-72
Астана (7172)727-132
Астрахань (8512)99-46-04
Барнаул (3852)73-04-60
Белгород (4722)40-23-64
Брянск (4832)59-03-52
Владивосток (423)249-28-31
Волгоград (844)278-03-48
Вологда (8172)26-41-59
Воронеж (473)204-51-73
Екатеринбург (343)384-55-89
Иваново (4932)77-34-06

Ижевск (3412)26-03-58
Иркутск (395)279-98-46
Казань (843)206-01-48
Калининград (4012)72-03-81
Калуга (4842)92-23-67
Кемерово (3842)65-04-62
Киров (8332)68-02-04
Краснодар (861)203-40-90
Красноярск (391)204-63-61
Курск (4712)77-13-04
Липецк (4742)52-20-81

Киргизия (996)312-96-26-47

Магнитогорск (3519)55-03-13
Москва (495)268-04-70
Мурманск (8152)59-64-93
Набережные Челны (8552)20-53-41
Нижний Новгород (831)429-08-12
Новокузнецк (3843)20-46-81
Новосибирск (383)227-86-73
Омск (3812)21-46-40
Орел (4862)44-53-42
Оренбург (3532)37-68-04
Пенза (8412)22-31-16

Россия (495)268-04-70

Пермь (342)205-81-47
Ростов-на-Дону (863)308-18-15
Рязань (4912)46-61-64
Самара (846)206-03-16
Санкт-Петербург (812)309-46-40
Саратов (845)249-38-78
Севастополь (8692)22-31-93
Симферополь (3652)67-13-56
Смоленск (4812)29-41-54
Сочи (862)225-72-31
Ставрополь (8652)20-65-13

Казахстан (772)734-952-31

Сургут (3462)77-98-35
Тверь (4822)63-31-35
Томск (3822)98-41-53
Тула (4872)74-02-29
Тюмень (3452)66-21-18
Ульяновск (8422)24-23-59
Уфа (347)229-48-12
Хабаровск (4212)92-98-04
Челябинск (351)202-03-61
Череповец (8202)49-02-64
Ярославль (4852)69-52-93

<https://raasm.nt-rt.ru> || rmf@nt-rt.ru