

# НЕРЖАВЕЮЩИЕ РАЗДАТОЧНЫЕ КАТУШКИ ВОЗДУХ / ВОДА



Архангельск (8182)63-90-72  
Астана (7172)727-132  
Астрахань (8512)99-46-04  
Барнаул (3852)73-04-60  
Белгород (4722)40-23-64  
Брянск (4832)59-03-52  
Владивосток (423)249-28-31  
Волгоград (844)278-03-48  
Вологда (8172)26-41-59  
Воронеж (473)204-51-73  
Екатеринбург (343)384-55-89  
Иваново (4932)77-34-06

Ижевск (3412)26-03-58  
Иркутск (395)279-98-46  
Казань (843)206-01-48  
Калининград (4012)72-03-81  
Калуга (4842)92-23-67  
Кемерово (3842)65-04-62  
Киров (8332)68-02-04  
Краснодар (861)203-40-90  
Красноярск (391)204-63-61  
Курск (4712)77-13-04  
Липецк (4742)52-20-81

Киргизия (996)312-96-26-47

Магнитогорск (3519)55-03-13  
Москва (495)268-04-70  
Мурманск (8152)59-64-93  
Набережные Челны (8552)20-53-41  
Нижний Новгород (831)429-08-12  
Новокузнецк (3843)20-46-81  
Новосибирск (383)227-86-73  
Омск (3812)21-46-40  
Орел (4862)44-53-42  
Оренбург (3532)37-68-04  
Пенза (8412)22-31-16

Россия (495)268-04-70

Пермь (342)205-81-47  
Ростов-на-Дону (863)308-18-15  
Рязань (4912)46-61-64  
Самара (846)206-03-16  
Санкт-Петербург (812)309-46-40  
Саратов (845)249-38-78  
Севастополь (8692)22-31-93  
Симферополь (3652)67-13-56  
Смоленск (4812)29-41-54  
Сочи (862)225-72-31  
Ставрополь (8652)20-65-13

Казахстан (772)734-952-31

Сургут (3462)77-98-35  
Тверь (4822)63-31-35  
Томск (3822)98-41-53  
Тула (4872)74-02-29  
Тюмень (3452)66-21-18  
Ульяновск (8422)24-23-59  
Уфа (347)229-48-12  
Хабаровск (4212)92-98-04  
Челябинск (351)202-03-61  
Череповец (8202)49-02-64  
Ярославль (4852)69-52-93

# ВОЗДУХ / ВОДА - 20 бар

## ИЗ НЕРЖАВЕЮЩЕЙ СТАЛИ



Соответствуют нормативу  
Ateх 94/9 II 3 GD сХ

### НЕПОДВИЖНЫЕ РАЗДАТОЧНЫЕ КАТУШКИ



### ПОВОРОТНЫЕ РАЗДАТОЧНЫЕ КАТУШКИ



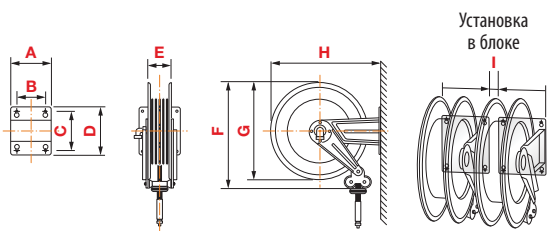
Оснащены:

- шланги из черной синтетической резины
- арматура из оцинкованной стали
- шарнир из латуни
- прокладки из "вайтона"



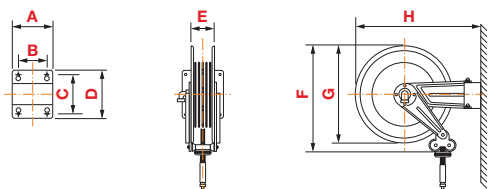
Серия	Неподвижные катушки		Поворотные катушки		
	Артикул	Артикул	Шланг в комплектации	Вход	Выход
S. 290	8292.100	-	без шланга	F3/8"G	F3/8"G
	8292.101	-	10м - 3/8" (995.210)	F3/8"G	M3/8"G
	8292.104	-	15м - 1/4" (993.215)	F3/8"G	M1/4"G
S. 330	8332.100	-	без шланга	F3/8"G	F3/8"G
	8332.101	-	12м - 3/8" (995.211)	F3/8"G	M3/8"G
S. 390	8392.100	8382.100	без шланга	F3/8"G	F3/8"G
	8392.102	8382.102	18м - 3/8" (995.217)	F3/8"G	M3/8"G
S. 430	8432.100	8422.100	без шланга	F1/2"G	F1/2"G
	8432.101	8422.101	12м - 3/8" (995.212)	F1/2"G	M3/8"G
	8432.102	8422.102	18м - 3/8" (995.218)	F1/2"G	M3/8"G
	8432.103	8422.103	10м - 1/2" (996.210)	F1/2"G	M1/2"G
	8432.104	8422.104	15м - 1/2" (996.215)	F1/2"G	M1/2"G
для раздаточной катушки Серии 430 из ABS см.стр. 153					
S. 530	8532.100	8522.100	без шланга	F1/2"G	F1/2"G
	8532.101	8522.101	20м - 1/2" (996.220)	F1/2"G	M1/2"G
	8532.102	8522.102	25м - 1/2" (996.225)	F1/2"G	M1/2"G
S. 540	8542.100	8552.100	без шланга	F1"G	F1"G
	8542.101	8552.101	15м - 3/4" (997.215)	F1"G	M3/4"G
	8542.102	8552.102	20м - 3/4" (997.220)	F1"G	M3/4"G
	8542.103	8552.103	15м - 1" (998.215)	F1"G	M1"G
	8542.105	8552.105	без шланга	F1/2"G	F1/2"G
8542.106	8552.106	30м - 1/2" (996.230)	F1/2"G	M1/2"G	
S. 560	8562.100	-	без шланга	F1"G	F1"G
	8562.101	-	30м - 3/4" (997.230)	F1"G	M3/4"G
	8562.103	-	40м - 3/4" (997.240)	F1"G	M3/4"G
	8562.104	-	20м - 1" (998.220)	F1"G	M1"G
	8562.105	-	30м - 1" (998.230)	F1"G	M1"G
8562.106	-	без шланга	F1/2"G	F1/2"G	

### ГАБАРИТНЫЕ РАЗМЕРЫ НЕПОДВИЖНЫХ РАЗДАТОЧНЫХ КАТУШЕК



Арт.	A	B	C	D	E	F	G	H	I	1-м <sup>3</sup>	Кг*
S. 290	186	140	196	226	110	310	300	320	-	0,037	от 7 до 12
S. 330	186	140	196	226	110	355	350	365	20	0,045	от 8 до 13
S. 390	186	140	196	226	110	400	390	410	20	0,068	от 11 до 18
S. 430	186	140	196	226	115	460	420	460	20	0,098	от 14 до 24
S. 530	203	153	220	258	115	550	510	560	20	0,120	от 19 до 42
S. 540	300	218	228	268	190	550	510	573	0	0,175	от 24 до 40
S. 560	488	399	238	272	368	550	510	578	0	0,310	от 30 до 80

### ГАБАРИТНЫЕ РАЗМЕРЫ ПОВОРОТНЫХ РАЗДАТОЧНЫХ КАТУШЕК



Арт.	A	B	C	D	E	F	G	H	1-м <sup>3</sup>	Кг
S. 380	184	146	106	144	110	400	390	484	0,098	от 12 до 19
S. 420	208	162	118	164	115	460	420	541	0,098	от 15 до 25
S. 520	228	182	154	200	115	560	510	642	0,120	от 20 до 43
S. 550	300	218	226	268	190	560	510	702	0,175	от 25 до 41

\* В таблице для каждой серии указан минимальный и максимальный вес: минимальный соответствует модели без шланга, максимальный соответствует более тяжелой версии серии, зависит от длины и диаметра монтированного шланга.

# НЕРЖАВЕЮЩАЯ СТАЛЬ

Серия 430

скоба из нержавеющей стали AISI 304



Соответствуют нормативу  
Atex 94/9 II 3 GD cX

Противоударное  
исполнение – тип ABS



Оснащены:

- шланги из черной синтетической резины
- арматура из оцинкованной стали



## НЕПОДВИЖНАЯ скоба

### Артикул

### Шланг в комплектации

### Крепление

#### Вход

#### Выход

## Воздух-Вода 20 бар

- шарнир из латуни
- прокладки из "вайтона"

9432.100

9432.101

9432.102

9432.103

9432.104

без шланга

12м - 3/8" (995.212)

18м - 3/8" (995.218)

10м - 1/2" (996.210)

15м - 1/2" (996.215)

F1/2"G

F1/2"G

F1/2"G

F1/2"G

F1/2"G

F1/2"G

M3/8"G

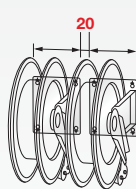
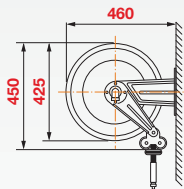
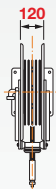
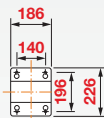
M3/8"G

M1/2"G

M1/2"G

## ГАБАРИТНЫЕ РАЗМЕРЫ НЕПОДВИЖНЫХ РАЗДАТОЧНЫХ КАТУШЕК

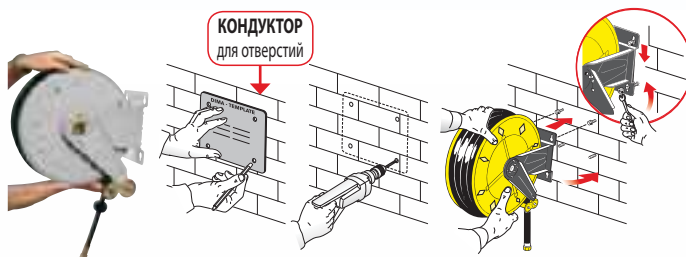
Установка в блоке



№1 упаковка м<sup>3</sup> 0,098 от 14 до 24 кг

## УСТАНОВКА НЕПОДВИЖНЫХ РАЗДАТОЧНЫХ КАТУШЕК

Скоба сцепления раздаточной катушки оснащена четырьмя петлевыми отверстиями, что делает установку более простой и удобной. При использовании предоставляемого в принадлежности **кондуктора** можно предусмотреть отверстия для накладок, что делает крепеж раздаточной катушки более простым.







**Архангельск** (8182)63-90-72  
**Астана** (7172)727-132  
**Астрахань** (8512)99-46-04  
**Барнаул** (3852)73-04-60  
**Белгород** (4722)40-23-64  
**Брянск** (4832)59-03-52  
**Владивосток** (423)249-28-31  
**Волгоград** (844)278-03-48  
**Вологда** (8172)26-41-59  
**Воронеж** (473)204-51-73  
**Екатеринбург** (343)384-55-89  
**Иваново** (4932)77-34-06

**Ижевск** (3412)26-03-58  
**Иркутск** (395)279-98-46  
**Казань** (843)206-01-48  
**Калининград** (4012)72-03-81  
**Калуга** (4842)92-23-67  
**Кемерово** (3842)65-04-62  
**Киров** (8332)68-02-04  
**Краснодар** (861)203-40-90  
**Красноярск** (391)204-63-61  
**Курск** (4712)77-13-04  
**Липецк** (4742)52-20-81

**Киргизия** (996)312-96-26-47

**Магнитогорск** (3519)55-03-13  
**Москва** (495)268-04-70  
**Мурманск** (8152)59-64-93  
**Набережные Челны** (8552)20-53-41  
**Нижний Новгород** (831)429-08-12  
**Новокузнецк** (3843)20-46-81  
**Новосибирск** (383)227-86-73  
**Омск** (3812)21-46-40  
**Орел** (4862)44-53-42  
**Оренбург** (3532)37-68-04  
**Пенза** (8412)22-31-16

**Россия** (495)268-04-70

**Пермь** (342)205-81-47  
**Ростов-на-Дону** (863)308-18-15  
**Рязань** (4912)46-61-64  
**Самара** (846)206-03-16  
**Санкт-Петербург** (812)309-46-40  
**Саратов** (845)249-38-78  
**Севастополь** (8692)22-31-93  
**Симферополь** (3652)67-13-56  
**Смоленск** (4812)29-41-54  
**Сочи** (862)225-72-31  
**Ставрополь** (8652)20-65-13

**Казахстан** (772)734-952-31

**Сургут** (3462)77-98-35  
**Тверь** (4822)63-31-35  
**Томск** (3822)98-41-53  
**Тула** (4872)74-02-29  
**Тюмень** (3452)66-21-18  
**Ульяновск** (8422)24-23-59  
**Уфа** (347)229-48-12  
**Хабаровск** (4212)92-98-04  
**Челябинск** (351)202-03-61  
**Череповец** (8202)49-02-64  
**Ярославль** (4852)69-52-93

<https://raasm.nt-rt.ru> || [rmf@nt-rt.ru](mailto:rmf@nt-rt.ru)