

ОКРАШЕННЫЕ РАЗДАТОЧНЫЕ КАТУШКИ для МАСЛА и СМАЗКИ



Архангельск (8182)63-90-72
Астана (7172)727-132
Астрахань (8512)99-46-04
Барнаул (3852)73-04-60
Белгород (4722)40-23-64
Брянск (4832)59-03-52
Владивосток (423)249-28-31
Волгоград (844)278-03-48
Вологда (8172)26-41-59
Воронеж (473)204-51-73
Екатеринбург (343)384-55-89
Иваново (4932)77-34-06

Ижевск (3412)26-03-58
Иркутск (395)279-98-46
Казань (843)206-01-48
Калининград (4012)72-03-81
Калуга (4842)92-23-67
Кемерово (3842)65-04-62
Киров (8332)68-02-04
Краснодар (861)203-40-90
Красноярск (391)204-63-61
Курск (4712)77-13-04
Липецк (4742)52-20-81

Киргизия (996)312-96-26-47

Магнитогорск (3519)55-03-13
Москва (495)268-04-70
Мурманск (8152)59-64-93
Набережные Челны (8552)20-53-41
Нижний Новгород (831)429-08-12
Новокузнецк (3843)20-46-81
Новосибирск (383)227-86-73
Омск (3812)21-46-40
Орел (4862)44-53-42
Оренбург (3532)37-68-04
Пенза (8412)22-31-16

Россия (495)268-04-70

Пермь (342)205-81-47
Ростов-на-Дону (863)308-18-15
Рязань (4912)46-61-64
Самара (846)206-03-16
Санкт-Петербург (812)309-46-40
Саратов (845)249-38-78
Севастополь (8692)22-31-93
Симферополь (3652)67-13-56
Смоленск (4812)29-41-54
Сочи (862)225-72-31
Ставрополь (8652)20-65-13

Казахстан (772)734-952-31

Сургут (3462)77-98-35
Тверь (4822)63-31-35
Томск (3822)98-41-53
Тула (4872)74-02-29
Тюмень (3452)66-21-18
Ульяновск (8422)24-23-59
Уфа (347)229-48-12
Хабаровск (4212)92-98-04
Челябинск (351)202-03-61
Череповец (8202)49-02-64
Ярославль (4852)69-52-93

МАСЛО И СХОДНЫЕ МАТЕРИАЛЫ - 150 бар

ОКРАШЕННЫЕ РАЗДАТОЧНЫЕ КАТУШКИ



Соответствуют нормативу ATEX 94/9
IIВ 2 GD с T4 T135 °СХ

НЕПОДВИЖНЫЕ РАЗДАТОЧНЫЕ КАТУШКИ

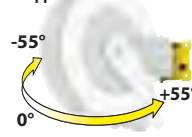


Артикул

8330.400

8330.402

ПОВОРОТНЫЕ РАЗДАТОЧНЫЕ КАТУШКИ



Артикул

-

-

Оснащены:

- шланги из черной синтетической резины
- арматура из оцинкованной стали
- шарнир из углеродистой стали
- прокладки из "полиуретана"



Шланг в комплектации	Крепление	
	Вход	Выход
без шланга	F1/2"G	F 3/8"-1/2"G
12м - 3/8" (995.312)	F1/2"G	M1/2"G

S. 330

S. 390

S. 430

S. 530

S. 540

S. 560

8390.400

8390.401

8390.402

8380.400

8380.401

8380.402

8430.400

8430.401

8430.402

8420.400

8420.401

8420.402

для раздаточной катушки Серии 430 из ABS см.стр. 152

8530.400

8530.401

8530.402

8520.400

8520.401

8520.402

8540.400

8540.401

8540.402

8540.403

8540.405

8540.406

8550.400

8550.401

8550.402

8550.403

8550.405

8550.406

8560.400

8560.405

-

-

без шланга

30м - 1" (998.530)

F1"G

F1"G

F1"G

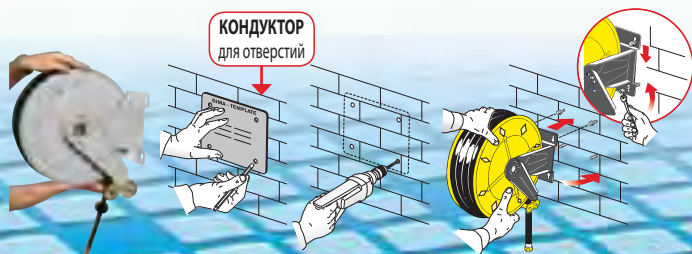
M1"G

УСТАНОВКА НЕПОДВИЖНЫХ РАЗДАТОЧНЫХ КАТУШЕК

Скоба сцепления раздаточной катушки оснащена четырьмя петлевыми отверстиями, что делает установку более простой и удобной. При использовании предоставляемого в принадлежности **кондуктора** можно предусмотреть отверстия для накладок, что делает крепеж раздаточной катушки более простым.

УСТАНОВКА ПОВОРОТНЫХ РАЗДАТОЧНЫХ КАТУШЕК

Поворотная **опора** быстрого действия делает более удобной установку раздаточной катушки и позволяет получить **поворот в 55°** вправо или влево или **неподвижное положение в 0°** при помощи блокировки двумя винтами.



КОНСИСТЕНТНАЯ СМАЗКА - 600 бар

ОКРАШЕННЫЕ РАЗДАТОЧНЫЕ КАТУШКИ



Соответствуют нормативу ATEX 94/9
II B 2 GD с T4 T135 °C X

НЕПОДВИЖНЫЕ РАЗДАТОЧНЫЕ КАТУШКИ

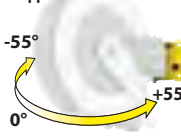


Артикул

8330.500
8330.501

S. 330

ПОВОРОТНЫЕ РАЗДАТОЧНЫЕ КАТУШКИ



Артикул

-
-

Оснащены:

- шланги из черной синтетической резины
- арматура из оцинкованной стали
- шарнир из углеродистой стали
- прокладки из "полиуретана"



Шланг в комплектации	Крепление	
	Вход	Выход
без шланга	F3/8"G	F3/8"
12м - 1/4" (993.511)	F3/8"G	M1/4"G



S. 390	8390.500	8380.500	без шланга	F3/8"G	F3/8"G
	8390.501	8380.501	12м - 1/4" (993.511)	F3/8"G	M1/4"G
	8390.502	8380.502	16м - 1/4" (993.516)	F3/8"G	M1/4"G

S. 430	8430.500	8420.500	без шланга	F3/8"G	F1/2"G
	8430.501	8420.501	12м - 1/4" (993.512)	F3/8"G	M1/4"G
	8430.502	8420.502	18м - 1/4" (993.518)	F3/8"G	M1/4"G
	8430.505	8420.505	10м - 3/8" (995.710)	F3/8"G	M1/4"G
	8430.506	8420.506	15м - 3/8" (995.715)	F3/8"G	M1/4"G

для раздаточной катушки Серии 430 из ABS см.стр. 152

S. 530	8530.500	8520.500	без шланга	F3/8"G	F1/2"G
	8530.501	8520.501	20м - 3/8" (995.720)	F3/8"G	M1/4"G
	8530.502	8520.502	25м - 3/8" (995.725)	F3/8"G	M1/4"G

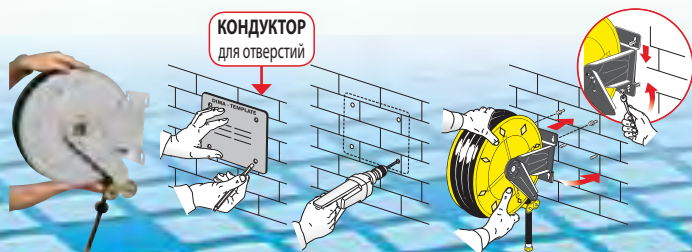
S. 540	8540.500	8550.500	без шланга	F3/8"G	F1/2"G
	8540.501	8550.501	30м - 3/8" (995.730)	F3/8"G	M1/4"G

УСТАНОВКА НЕПОДВИЖНЫХ РАЗДАТОЧНЫХ КАТУШЕК

Скоба сцепления раздаточной катушки оснащена четырьмя петлевыми отверстиями, что делает установку более простой и удобной. При использовании предоставляемого в принадлежности **кондуктора** можно предусмотреть отверстия для накладок, что делает крепеж раздаточной катушки более простым.

УСТАНОВКА ПОВОРОТНЫХ РАЗДАТОЧНЫХ КАТУШЕК

Поворотная **опора** быстрого действия делает более удобной установку раздаточной катушки и позволяет получить **поворот в 55°** вправо или влево или **неподвижное положение в 0°** при помощи блокировки двумя винтами.



ОКРАШЕННАЯ СТАЛЬ Исполнение - ABS

Серия 430

скоба из
окрашенной стали



Соответствуют нормативу
Atex 94/9 II 3 GD cX



Противоударное
исполнение - тип ABS

Оснащены:

- шланги из черной синтетической резины
- арматура из оцинкованной стали



НЕПОДВИЖНАЯ скоба
Артикул

Шланг в комплектации	Крепление	
	Вход	Выход

Масло и сходные материалы 150 бар

- шарнир из углеродистой стали
- прокладки из "полиуретана"

9430.400	без шланга	F1/2"G	F1/2"G
9430.401	10м - 1/2" (996.310)	F1/2"G	M1/2"G
9430.402	15м - 1/2" (996.315)	F1/2"G	M1/2"G

Консистентная смазка 600 бар

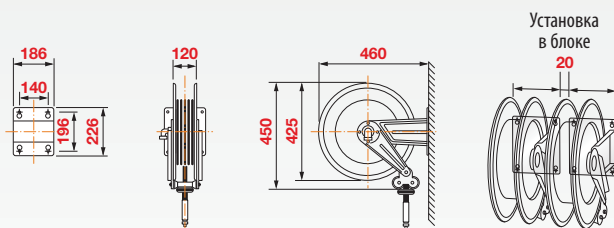
- шарнир из углеродистой стали
- прокладки из "полиуретана"

9430.500	без шланга	F3/8"G	F1/2"G
9430.501	12м - 1/4" (993.512)	F3/8"G	M1/4"G
9430.502	18м - 1/4" (993.518)	F3/8"G	M1/4"G
9430.505	10м - 3/8" (995.710)	F3/8"G	M1/4"G
9430.506	15м - 3/8" (995.715)	F3/8"G	M1/4"G

без шланга	F1/2"G	F1/2"G
10м - 1/2" (996.310)	F1/2"G	M1/2"G
15м - 1/2" (996.315)	F1/2"G	M1/2"G

без шланга	F3/8"G	F1/2"G
12м - 1/4" (993.512)	F3/8"G	M1/4"G
18м - 1/4" (993.518)	F3/8"G	M1/4"G
10м - 3/8" (995.710)	F3/8"G	M1/4"G
15м - 3/8" (995.715)	F3/8"G	M1/4"G

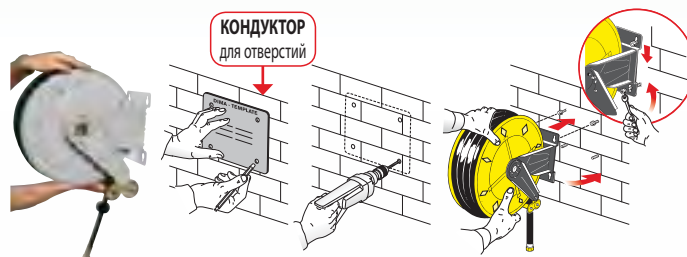
ГАБАРИТНЫЕ РАЗМЕРЫ НЕПОДВИЖНЫХ РАЗДАТОЧНЫХ КАТУШЕК



№1 упаковка м³ 0,098 от 14 до 24 кг

УСТАНОВКА НЕПОДВИЖНЫХ РАЗДАТОЧНЫХ КАТУШЕК

Скоба сцепления раздаточной катушки оснащена четырьмя петлевыми отверстиями, что делает установку более простой и удобной. При использовании предоставляемого в принадлежности **кондуктора** можно предусмотреть отверстия для накладок, что делает крепеж раздаточной катушки более простым.





Архангельск (8182)63-90-72
Астана (7172)727-132
Астрахань (8512)99-46-04
Барнаул (3852)73-04-60
Белгород (4722)40-23-64
Брянск (4832)59-03-52
Владивосток (423)249-28-31
Волгоград (844)278-03-48
Вологда (8172)26-41-59
Воронеж (473)204-51-73
Екатеринбург (343)384-55-89
Иваново (4932)77-34-06

Ижевск (3412)26-03-58
Иркутск (395)279-98-46
Казань (843)206-01-48
Калининград (4012)72-03-81
Калуга (4842)92-23-67
Кемерово (3842)65-04-62
Киров (8332)68-02-04
Краснодар (861)203-40-90
Красноярск (391)204-63-61
Курск (4712)77-13-04
Липецк (4742)52-20-81

Киргизия (996)312-96-26-47

Магнитогорск (3519)55-03-13
Москва (495)268-04-70
Мурманск (8152)59-64-93
Набережные Челны (8552)20-53-41
Нижний Новгород (831)429-08-12
Новокузнецк (3843)20-46-81
Новосибирск (383)227-86-73
Омск (3812)21-46-40
Орел (4862)44-53-42
Оренбург (3532)37-68-04
Пенза (8412)22-31-16

Россия (495)268-04-70

Пермь (342)205-81-47
Ростов-на-Дону (863)308-18-15
Рязань (4912)46-61-64
Самара (846)206-03-16
Санкт-Петербург (812)309-46-40
Саратов (845)249-38-78
Севастополь (8692)22-31-93
Симферополь (3652)67-13-56
Смоленск (4812)29-41-54
Сочи (862)225-72-31
Ставрополь (8652)20-65-13

Казахстан (772)734-952-31

Сургут (3462)77-98-35
Тверь (4822)63-31-35
Томск (3822)98-41-53
Тула (4872)74-02-29
Тюмень (3452)66-21-18
Ульяновск (8422)24-23-59
Уфа (347)229-48-12
Хабаровск (4212)92-98-04
Челябинск (351)202-03-61
Череповец (8202)49-02-64
Ярославль (4852)69-52-93

<https://raasm.nt-rt.ru> || rmf@nt-rt.ru