

ОКРАШЕННЫЕ РАЗДАТОЧНЫЕ КАТУШКИ для СВАРОЧНЫХ ГАЗОВ



Архангельск (8182)63-90-72
Астана (7172)727-132
Астрахань (8512)99-46-04
Барнаул (3852)73-04-60
Белгород (4722)40-23-64
Брянск (4832)59-03-52
Владивосток (423)249-28-31
Волгоград (844)278-03-48
Вологда (8172)26-41-59
Воронеж (473)204-51-73
Екатеринбург (343)384-55-89
Иваново (4932)77-34-06

Ижевск (3412)26-03-58
Иркутск (395)279-98-46
Казань (843)206-01-48
Калининград (4012)72-03-81
Калуга (4842)92-23-67
Кемерово (3842)65-04-62
Киров (8332)68-02-04
Краснодар (861)203-40-90
Красноярск (391)204-63-61
Курск (4712)77-13-04
Липецк (4742)52-20-81

Киргизия (996)312-96-26-47

Магнитогорск (3519)55-03-13
Москва (495)268-04-70
Мурманск (8152)59-64-93
Набережные Челны (8552)20-53-41
Нижний Новгород (831)429-08-12
Новокузнецк (3843)20-46-81
Новосибирск (383)227-86-73
Омск (3812)21-46-40
Орел (4862)44-53-42
Оренбург (3532)37-68-04
Пенза (8412)22-31-16

Россия (495)268-04-70

Пермь (342)205-81-47
Ростов-на-Дону (863)308-18-15
Рязань (4912)46-61-64
Самара (846)206-03-16
Санкт-Петербург (812)309-46-40
Саратов (845)249-38-78
Севастополь (8692)22-31-93
Симферополь (3652)67-13-56
Смоленск (4812)29-41-54
Сочи (862)225-72-31
Ставрополь (8652)20-65-13

Казахстан (772)734-952-31

Сургут (3462)77-98-35
Тверь (4822)63-31-35
Томск (3822)98-41-53
Тула (4872)74-02-29
Тюмень (3452)66-21-18
Ульяновск (8422)24-23-59
Уфа (347)229-48-12
Хабаровск (4212)92-98-04
Челябинск (351)202-03-61
Череповец (8202)49-02-64
Ярославль (4852)69-52-93

СВАРКА - 20 бар

ОКРАШЕННЫЕ РАЗДАТОЧНЫЕ КАТУШКИ



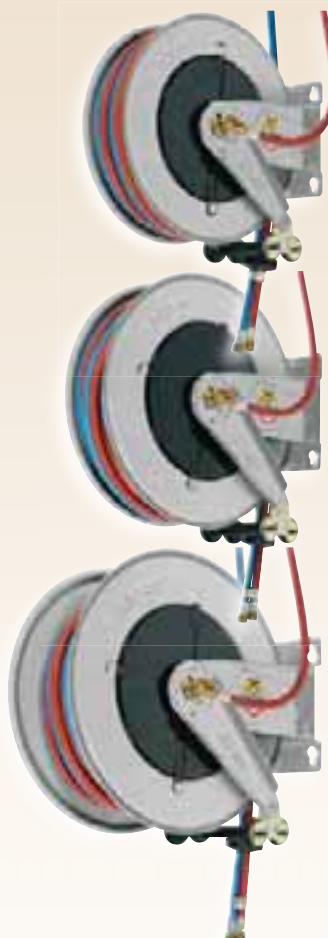
Соответствуют нормативу ATEX 94/9 II 3 GD c (T5) 100 °C X

НЕПОДВИЖНЫЕ РАЗДАТОЧНЫЕ КАТУШКИ



Оснащены:

- шланги спаренные в соответствии со стандартом EN559 из резины SBR/EPDM
- арматура из латуни
- шарнир из латуни
- прокладки из "вайтона"



S. 430

S. 530

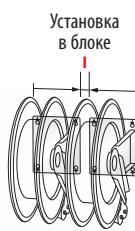
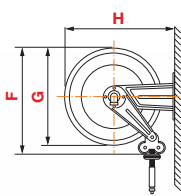
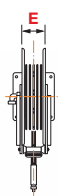
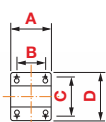
S. 540

Артикул	Шланг в комплектации	Крепление	
		Вход	Выход
8430.700	без шланга	M3/8"G	M3/8"G
8430.701	13м - 2x1/4" - 2x6 (973.913)	F3/8"G	F3/8"G
8430.702	12м - 2x5/16" - 2x8 (974.912)	F3/8"G	F3/8"G

8530.700	без шланга	M3/8"G	M3/8"G
8530.701	17м - 2x1/4" - 2x6 (973.917)	F3/8"G	F3/8"G
8530.702	20м - 2x1/4" - 2x6 (973.920)	F3/8"G	F3/8"G
8530.703	15м - 2x5/16" - 2x8 (974.915)	F3/8"G	F3/8"G
8530.704	20м - 2x5/16" - 2x8 (974.920)	F3/8"G	F3/8"G
8530.705	15м - 2x3/8" - 2x9 (975.915)	F3/8"G	F3/8"G

8540.700	без шланга	M3/8"G	M3/8"G
8540.701	25м - 2x1/4" - 2x6 (973.925)	F3/8"G	F3/8"G
8540.702	30м - 2x1/4" - 2x6 (973.930)	F3/8"G	F3/8"G
8540.704	25м - 2x5/16" - 2x8 (974.925)	F3/8"G	F3/8"G
8540.705	30м - 2x5/16" - 2x8 (974.930)	F3/8"G	F3/8"G
8540.707	20м - 2x3/8" - 2x9 (975.920)	F3/8"G	F3/8"G
8540.709	27м - 2x3/8" - 2x9 (975.927)	F3/8"G	F3/8"G

ГАБАРИТНЫЕ РАЗМЕРЫ НЕПОДВИЖНЫХ РАЗДАТОЧНЫХ КАТУШЕК

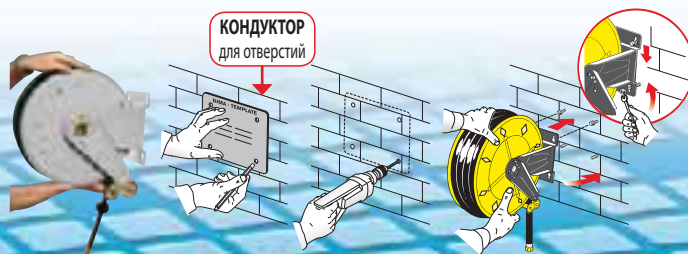


Арт.	A	B	C	D	E	F	G	H	I	1-м ³	Кг *
S. 430	186	140	196	226	115	460	420	460	20	0,098	от 14 до 24
S. 530	203	153	220	258	115	550	510	560	20	0,120	от 19 до 42
S. 540	300	218	228	268	190	550	510	573	0	0,175	от 24 до 40

* В таблице для каждой серии указан минимальный и максимальный вес: минимальный соответствует модели без шланга, максимальный соответствует более тяжелой версии серии, зависит от длины и диаметра монтированного шланга.

УСТАНОВКА НЕПОДВИЖНЫХ РАЗДАТОЧНЫХ КАТУШЕК

Скоба сцепления раздаточной катушки оснащена четырьмя петлевыми отверстиями, что делает установку более простой и удобной. При использовании предоставляемого в принадлежностях **кондуктора** можно предусмотреть отверстия для накладок, что делает крепеж раздаточной катушки более простым.



СНГ / МЕТАН - 20 бар

ОКРАШЕННЫЕ РАЗДАТОЧНЫЕ КАТУШКИ



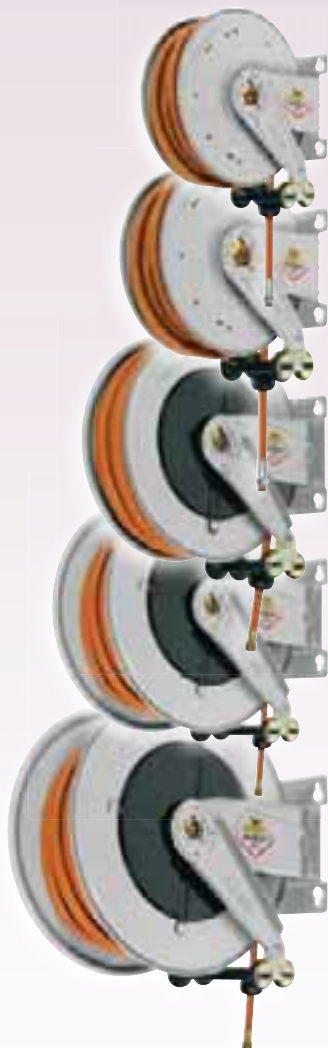
Соответствуют нормативу ATEX 94/9 II 3 GD c (T5) 100 °C X

НЕПОДВИЖНЫЕ РАЗДАТОЧНЫЕ КАТУШКИ



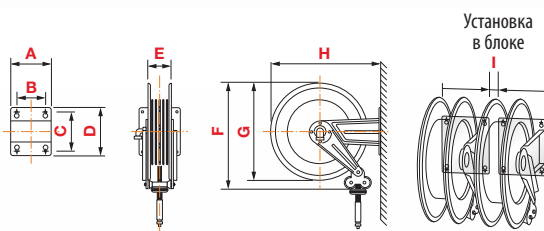
Оснащены:

- оранжевый шланг в соответствии со стандартом EN559
- арматура из латуни
- шарнир из латуни
- прокладки из "вайтона"



S. 330	Артикул	Шланг в комплектации	Крепление	
			Вход	Выход
	8330.800	без шланга	M3/8"G Sx	M3/8"G Sx
	8330.801	8м - 8x15 (974.1008)	F3/8"G Sx	F3/8"G Sx
	8330.802	10м - 10x17 (975.1010)	F3/8"G Sx	F3/8"G Sx
S. 390	8390.800	без шланга	M3/8"G Sx	M3/8"G Sx
	8390.801	15м - 8x15 (974.1015)	F3/8"G Sx	F3/8"G Sx
	8390.802	15м - 10x17 (975.1015)	F3/8"G Sx	F3/8"G Sx
S. 430	8430.800	без шланга	M3/8"G Sx	M3/8"G Sx
	8430.802	20м - 8x15 (974.1020)	F3/8"G Sx	F3/8"G Sx
	8430.804	18м - 10x17 (975.1018)	F3/8"G Sx	F3/8"G Sx
S. 530	8530.800	без шланга	M3/8"G Sx	M3/8"G Sx
	8530.802	28м - 8x15 (974.1028)	F3/8"G Sx	F3/8"G Sx
	8530.804	27м - 10x17 (975.1027)	F3/8"G Sx	F3/8"G Sx
S. 540	8540.800	без шланга	M3/8"G Sx	M3/8"G Sx
	8540.802	30м - 10x17 (975.1030)	F3/8"G Sx	F3/8"G Sx

ГАБАРИТНЫЕ РАЗМЕРЫ НЕПОДВИЖНЫХ РАЗДАТОЧНЫХ КАТУШЕК

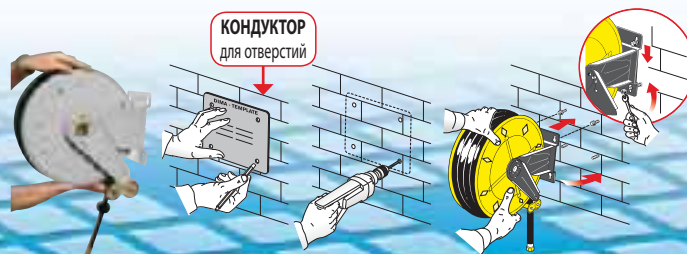


Арт.	A	B	C	D	E	F	G	H	I	1-м ³	Кг *
S. 330	186	140	196	226	110	355	350	365	20	0,045	от 8 до 13
S. 390	186	140	196	226	110	400	390	410	20	0,068	от 11 до 18
S. 430	186	140	196	226	115	460	420	460	20	0,098	от 14 до 24
S. 530	203	153	220	258	115	550	510	560	20	0,120	от 19 до 42
S. 540	300	218	228	268	190	550	510	573	0	0,175	от 24 до 40

* В таблице для каждой серии указан минимальный и максимальный вес: минимальный соответствует модели без шланга, максимальный соответствует более тяжелой версии серии, зависит от длины и диаметра монтированного шланга.

УСТАНОВКА НЕПОДВИЖНЫХ РАЗДАТОЧНЫХ КАТУШЕК

Скоба сцепления раздаточной катушки оснащена четырьмя петлевыми отверстиями, что делает установку более простой и удобной. При использовании предоставляемого в принадлежности кондуктора можно предусмотреть отверстия для накладок, что делает крепеж раздаточной катушки более простым.





Архангельск (8182)63-90-72
Астана (7172)727-132
Астрахань (8512)99-46-04
Барнаул (3852)73-04-60
Белгород (4722)40-23-64
Брянск (4832)59-03-52
Владивосток (423)249-28-31
Волгоград (844)278-03-48
Вологда (8172)26-41-59
Воронеж (473)204-51-73
Екатеринбург (343)384-55-89
Иваново (4932)77-34-06

Ижевск (3412)26-03-58
Иркутск (395)279-98-46
Казань (843)206-01-48
Калининград (4012)72-03-81
Калуга (4842)92-23-67
Кемерово (3842)65-04-62
Киров (8332)68-02-04
Краснодар (861)203-40-90
Красноярск (391)204-63-61
Курск (4712)77-13-04
Липецк (4742)52-20-81

Киргизия (996)312-96-26-47

Магнитогорск (3519)55-03-13
Москва (495)268-04-70
Мурманск (8152)59-64-93
Набережные Челны (8552)20-53-41
Нижний Новгород (831)429-08-12
Новокузнецк (3843)20-46-81
Новосибирск (383)227-86-73
Омск (3812)21-46-40
Орел (4862)44-53-42
Оренбург (3532)37-68-04
Пенза (8412)22-31-16

Россия (495)268-04-70

Пермь (342)205-81-47
Ростов-на-Дону (863)308-18-15
Рязань (4912)46-61-64
Самара (846)206-03-16
Санкт-Петербург (812)309-46-40
Саратов (845)249-38-78
Севастополь (8692)22-31-93
Симферополь (3652)67-13-56
Смоленск (4812)29-41-54
Сочи (862)225-72-31
Ставрополь (8652)20-65-13

Казахстан (772)734-952-31

Сургут (3462)77-98-35
Тверь (4822)63-31-35
Томск (3822)98-41-53
Тула (4872)74-02-29
Тюмень (3452)66-21-18
Ульяновск (8422)24-23-59
Уфа (347)229-48-12
Хабаровск (4212)92-98-04
Челябинск (351)202-03-61
Череповец (8202)49-02-64
Ярославль (4852)69-52-93

<https://raasm.nt-rt.ru> || rmf@nt-rt.ru