

ОКРАШЕННЫЕ РАЗДАТОЧНЫЕ КАТУШКИ ВОЗДУХ / ВОДА



Архангельск (8182)63-90-72
Астана (7172)727-132
Астрахань (8512)99-46-04
Барнаул (3852)73-04-60
Белгород (4722)40-23-64
Брянск (4832)59-03-52
Владивосток (423)249-28-31
Волгоград (844)278-03-48
Вологда (8172)26-41-59
Воронеж (473)204-51-73
Екатеринбург (343)384-55-89
Иваново (4932)77-34-06

Ижевск (3412)26-03-58
Иркутск (395)279-98-46
Казань (843)206-01-48
Калининград (4012)72-03-81
Калуга (4842)92-23-67
Кемерово (3842)65-04-62
Киров (8332)68-02-04
Краснодар (861)203-40-90
Красноярск (391)204-63-61
Курск (4712)77-13-04
Липецк (4742)52-20-81

Киргизия (996)312-96-26-47

Магнитогорск (3519)55-03-13
Москва (495)268-04-70
Мурманск (8152)59-64-93
Набережные Челны (8552)20-53-41
Нижегород (831)429-08-12
Новокузнецк (3843)20-46-81
Новосибирск (383)227-86-73
Омск (3812)21-46-40
Орел (4862)44-53-42
Оренбург (3532)37-68-04
Пенза (8412)22-31-16

Россия (495)268-04-70

Пермь (342)205-81-47
Ростов-на-Дону (863)308-18-15
Рязань (4912)46-61-64
Самара (846)206-03-16
Санкт-Петербург (812)309-46-40
Саратов (845)249-38-78
Севастополь (8692)22-31-93
Симферополь (3652)67-13-56
Смоленск (4812)29-41-54
Сочи (862)225-72-31
Ставрополь (8652)20-65-13

Казахстан (772)734-952-31

Сургут (3462)77-98-35
Тверь (4822)63-31-35
Томск (3822)98-41-53
Тула (4872)74-02-29
Тюмень (3452)66-21-18
Ульяновск (8422)24-23-59
Уфа (347)229-48-12
Хабаровск (4212)92-98-04
Челябинск (351)202-03-61
Череповец (8202)49-02-64
Ярославль (4852)69-52-93

ВОЗДУХ / ВОДА - 20 бар

ОКРАШЕННЫЕ РАЗДАТОЧНЫЕ КАТУШКИ



Соответствуют нормативу
Atex 94/9 II 3 GD cX

НЕПОДВИЖНЫЕ РАЗДАТОЧНЫЕ КАТУШКИ



Оснащены:

- шланги из полиуретана
- арматура из латуни
- шарнир из латуни
- прокладки из "вайтона"



S. 288

Артикул	Шланг в комплектации	Крепление	
		Вход	Выход
8288.100	без шланга	M3/8"G	F3/8"G
8288.102	13м - 10x14,5 (972.113)	M3/8"G	M3/8"G
8288.103	15м - 8x12 (971.115)	M3/8"G	M1/4"G
8288.104	10м - 6x10 (971.010)	M3/8"G	M1/4"G
8288.105	15м - 6x10 (971.015)	M3/8"G	M1/4"G

S. 328

8328.100	без шланга	M3/8"G	F3/8"G
8328.102	15м - 10x14,5 (972.115)	M3/8"G	M3/8"G
8328.103	18м - 8x12 (971.118)	M3/8"G	M1/4"G
8328.104	8м - 13x19 (976.108)	M1/2"G	M1/2"G
8328.105	12м - 13x19 (976.112)	M1/2"G	M1/2"G

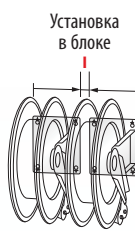
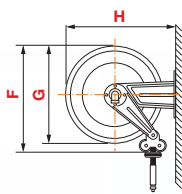
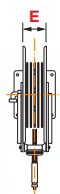
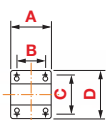
S. 378

8378.100	без шланга	M3/8"G	F3/8"G
8378.102	20м - 10x14,5 (972.120)	M3/8"G	M3/8"G
8378.103	20м - 8x12 (971.120)	M3/8"G	M1/4"G
8378.104	10м - 13x19 (976.110)	M1/2"G	M1/2"G
8378.105	15м - 13x19 (976.114)	M1/2"G	M1/2"G

S. 438

8430.100	без шланга	F1/2"G	F1/2"G
8438.101	10м - 13x19 (976.111)	F1/2"G	M1/2"G
8438.102	15м - 13x19 (976.115)	F1/2"G	M1/2"G

ГАБАРИТНЫЕ РАЗМЕРЫ НЕПОДВИЖНЫХ РАЗДАТОЧНЫХ КАТУШЕК

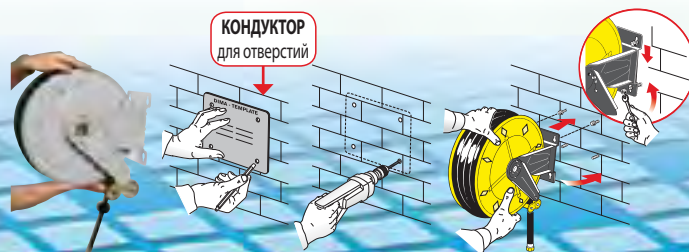


Арт.	A	B	C	D	E	F	G	H	I	1-м ³	Кг *
S. 288	186	140	196	226	110	310	300	320	-	0,037	от 7 до 12
S. 328	186	140	196	226	110	355	350	365	20	0,045	от 8 до 13
S. 378	186	140	196	226	110	400	390	410	20	0,068	от 10 до 17
S. 438	186	140	196	226	115	450	420	460	20	0,098	от 14 до 21

* В таблице для каждой серии указан минимальный и максимальный вес: минимальный соответствует модели без шланга, максимальный соответствует более тяжелой версии серии, зависит от длины и диаметра монтированного шланга.

УСТАНОВКА НЕПОДВИЖНЫХ РАЗДАТОЧНЫХ КАТУШЕК

Скоба сцепления раздаточной катушки оснащена четырьмя петлевыми отверстиями, что делает установку более простой и удобной. При использовании предоставляемого в принадлежности **кондуктора** можно предусмотреть отверстия для накладок, что делает крепеж раздаточной катушки более простым.



ВОЗДУХ / ВОДА - 20 бар

ОКРАШЕННЫЕ РАЗДАТОЧНЫЕ КАТУШКИ



Соответствуют нормативу ATEX 94/9
II B 2 GD с T4 T135 °C X

НЕПОДВИЖНЫЕ РАЗДАТОЧНЫЕ КАТУШКИ



Артикул

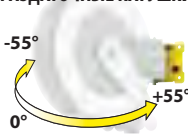
8290.100

S. 290

8290.101

8290.104

ПОВОРОТНЫЕ РАЗДАТОЧНЫЕ КАТУШКИ



Артикул

-

-

-

Оснащены:

- шланги из черной синтетической резины
- арматура из оцинкованной стали
- шарнир из латуни
- прокладки из "вайтона"



Шланг в комплектации	Крепление	
	Вход	Выход
без шланга	F3/8"G	F3/8"G
10м - 3/8" (995.210)	F3/8"G	M3/8"G
15м - 1/4" (993.215)	F3/8"G	M1/4"G
без шланга	F3/8"G	F3/8"G
12м - 3/8" (995.211)	F3/8"G	M3/8"G
без шланга	F3/8"G	F3/8"G
18м - 3/8" (995.217)	F3/8"G	M3/8"G
без шланга	F1/2"G	F1/2"G
12м - 3/8" (995.212)	F1/2"G	M3/8"G
18м - 3/8" (995.218)	F1/2"G	M3/8"G
10м - 1/2" (996.210)	F1/2"G	M1/2"G
15м - 1/2" (996.215)	F1/2"G	M1/2"G
для раздаточной катушки Серии 430 из ABS см.стр. 152		
без шланга	F1/2"G	F1/2"G
20м - 1/2" (996.220)	F1/2"G	M1/2"G
25м - 1/2" (996.225)	F1/2"G	M1/2"G
без шланга	F1"G	F1"G
15м - 3/4" (997.215)	F1"G	M3/4"G
20м - 3/4" (997.220)	F1"G	M3/4"G
15м - 1" (998.215)	F1"G	M1"G
без шланга	F1/2"G	F1/2"G
30м - 1/2" (996.230)	F1/2"G	M1/2"G
без шланга	F1"G	F1"G
30м - 3/4" (997.230)	F1"G	M3/4"G
40м - 3/4" (997.240)	F1"G	M3/4"G
20м - 1" (998.220)	F1"G	M1"G
30м - 1" (998.230)	F1"G	M1"G
без шланга	F1/2"G	F1/2"G

для раздаточной катушки Серии 430 из ABS см.стр. 152

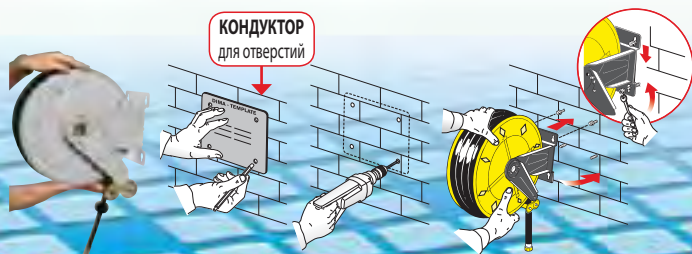


УСТАНОВКА НЕПОДВИЖНЫХ РАЗДАТОЧНЫХ КАТУШЕК

Скоба сцепления раздаточной катушки оснащена четырьмя петлевыми отверстиями, что делает установку более простой и удобной. При использовании предоставляемого в принадлежности **кондуктора** можно предусмотреть отверстия для накладок, что делает крепеж раздаточной катушки более простым.

УСТАНОВКА ПОВОРОТНЫХ РАЗДАТОЧНЫХ КАТУШЕК

Поворотная **опора** быстрого действия делает более удобной установку раздаточной катушки и позволяет получить **поворот в 55°** вправо или влево или **неподвижное положение в 0°** при помощи блокировки двумя винтами.



ОКРАШЕННАЯ СТАЛЬ Исполнение - ABS

Серия 430

скоба из окрасной стали



Соответствуют нормативу
Atex 94/9 II 3 GD cX



Противоударное исполнение - тип ABS

Оснащены:

- шланги из черной синтетической резины
- арматура из оцинкованной стали



НЕПОДВИЖНАЯ скоба

Артикул

9430.100

9430.101

9430.102

9430.103

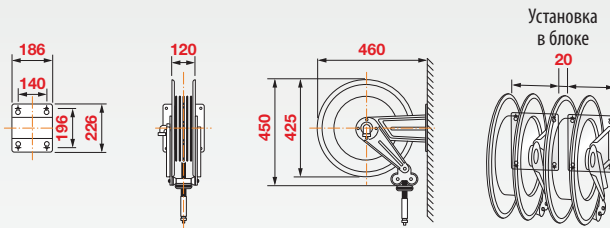
9430.104

Шланг в комплектации	Крепление	
	Вход	Выход
без шланга	F1/2"G	F1/2"G
12м - 3/8" (995.212)	F1/2"G	M3/8"G
18м - 3/8" (995.218)	F1/2"G	M3/8"G
10м - 1/2" (996.210)	F1/2"G	M1/2"G
15м - 1/2" (996.215)	F1/2"G	M1/2"G

Воздух-Вода 20 бар

- шарнир из латуни
- прокладки из "вайтона"

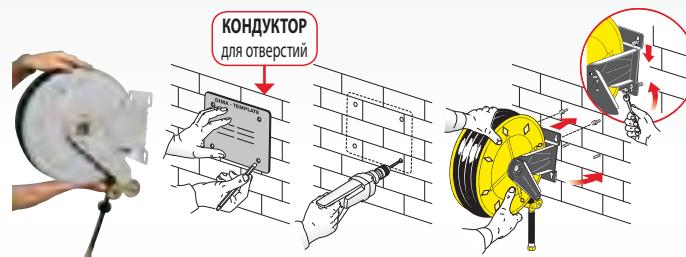
ГАБАРИТНЫЕ РАЗМЕРЫ НЕПОДВИЖНЫХ РАЗДАТОЧНЫХ КАТУШЕК



№1 упаковка м³ 0,098 от 14 до 24 кг

УСТАНОВКА НЕПОДВИЖНЫХ РАЗДАТОЧНЫХ КАТУШЕК

Скоба сцепления раздаточной катушки оснащена четырьмя петлевыми отверстиями, что делает установку более простой и удобной. При использовании предоставляемого в принадлежности **кондуктора** можно предусмотреть отверстия для накладок, что делает крепеж раздаточной катушки более простым.





Архангельск (8182)63-90-72
Астана (7172)727-132
Астрахань (8512)99-46-04
Барнаул (3852)73-04-60
Белгород (4722)40-23-64
Брянск (4832)59-03-52
Владивосток (423)249-28-31
Волгоград (844)278-03-48
Вологда (8172)26-41-59
Воронеж (473)204-51-73
Екатеринбург (343)384-55-89
Иваново (4932)77-34-06

Ижевск (3412)26-03-58
Иркутск (395)279-98-46
Казань (843)206-01-48
Калининград (4012)72-03-81
Калуга (4842)92-23-67
Кемерово (3842)65-04-62
Киров (8332)68-02-04
Краснодар (861)203-40-90
Красноярск (391)204-63-61
Курск (4712)77-13-04
Липецк (4742)52-20-81

Киргизия (996)312-96-26-47

Магнитогорск (3519)55-03-13
Москва (495)268-04-70
Мурманск (8152)59-64-93
Набережные Челны (8552)20-53-41
Нижний Новгород (831)429-08-12
Новокузнецк (3843)20-46-81
Новосибирск (383)227-86-73
Омск (3812)21-46-40
Орел (4862)44-53-42
Оренбург (3532)37-68-04
Пенза (8412)22-31-16

Россия (495)268-04-70

Пермь (342)205-81-47
Ростов-на-Дону (863)308-18-15
Рязань (4912)46-61-64
Самара (846)206-03-16
Санкт-Петербург (812)309-46-40
Саратов (845)249-38-78
Севастополь (8692)22-31-93
Симферополь (3652)67-13-56
Смоленск (4812)29-41-54
Сочи (862)225-72-31
Ставрополь (8652)20-65-13

Казахстан (772)734-952-31

Сургут (3462)77-98-35
Тверь (4822)63-31-35
Томск (3822)98-41-53
Тула (4872)74-02-29
Тюмень (3452)66-21-18
Ульяновск (8422)24-23-59
Уфа (347)229-48-12
Хабаровск (4212)92-98-04
Челябинск (351)202-03-61
Череповец (8202)49-02-64
Ярославль (4852)69-52-93